

令和2年度第2回定期募集アパートの主な概要・間取図等

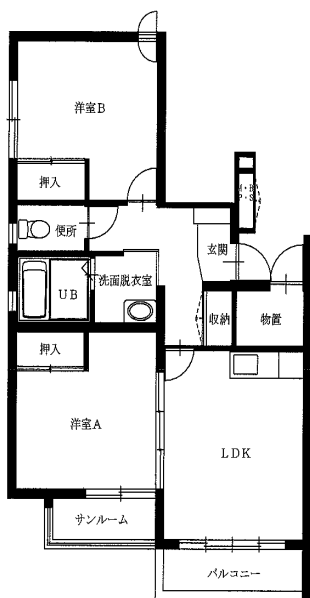
全団地共通事項 電気：東北電力㈱ 水道：市水道 トイレ：水洗

団地名	県営仙北アパート	所在地	盛岡市仙北3丁目	建設	平成10・17年度
構造	4・6階建(エレベータ付)	駐車場	台数:75台 利用料:1,600円	空きあり	
ガス	都市ガス	風呂	浴槽・給湯器付		
学区	仙北小学校 仙北中学校				

間取図

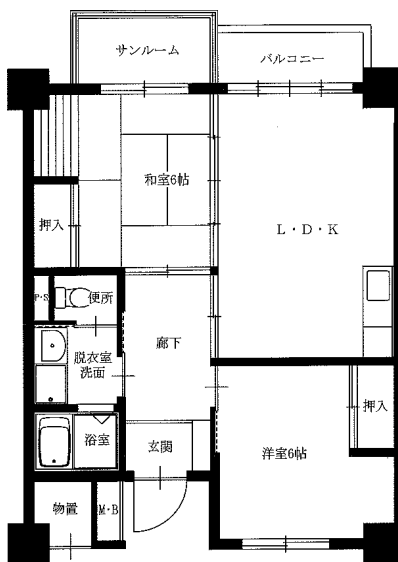
2LDK(2-103)

※4階建て H17年度建設



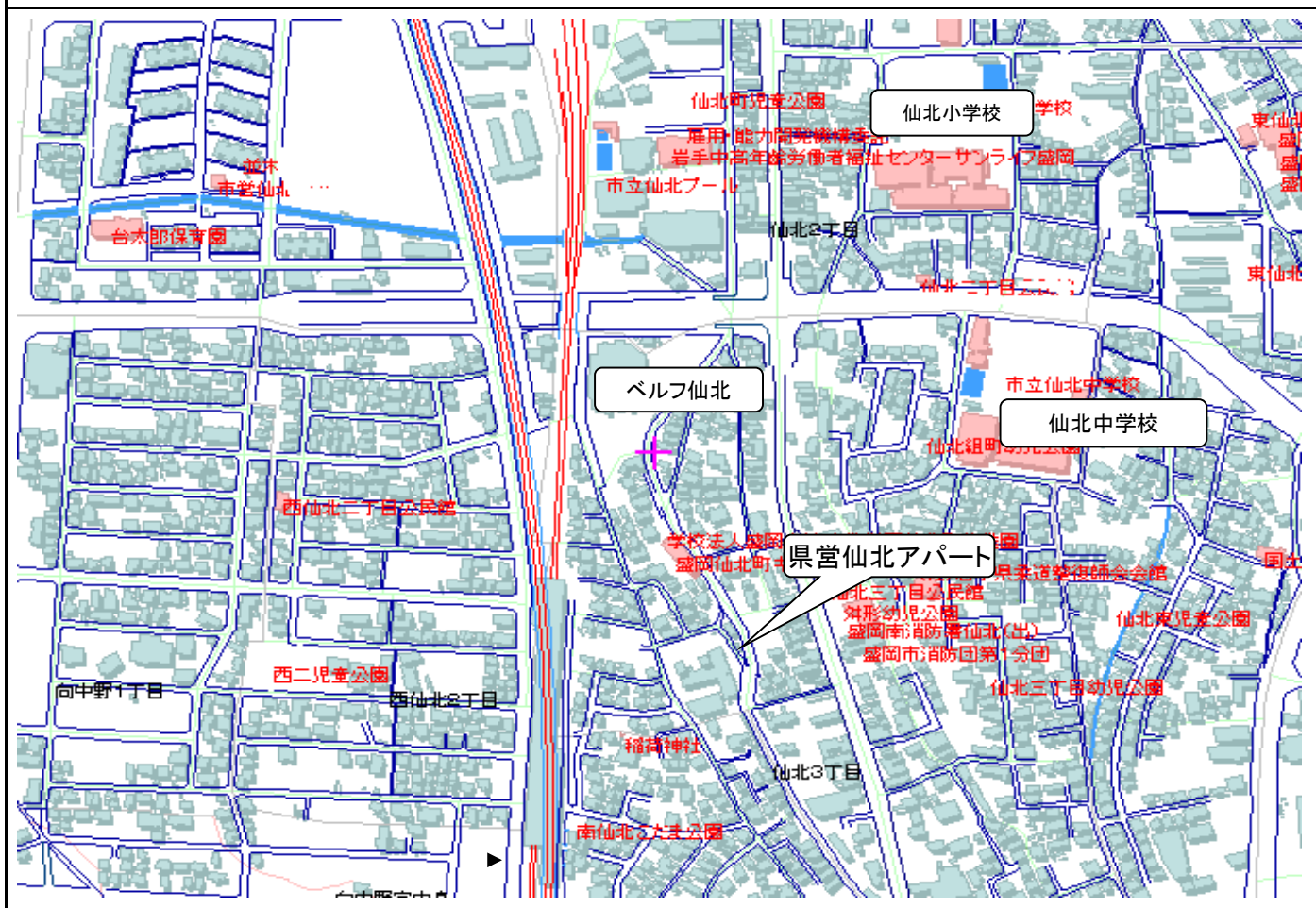
2LDK(1-504)

※6階建て H10年度建設



※図面はあくまでイメージです。実際のお部屋とは、広さや形など細部が異なる場合がありますのでご了承ください。

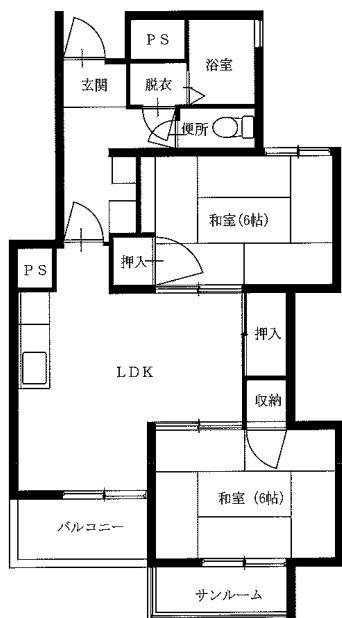
案内図



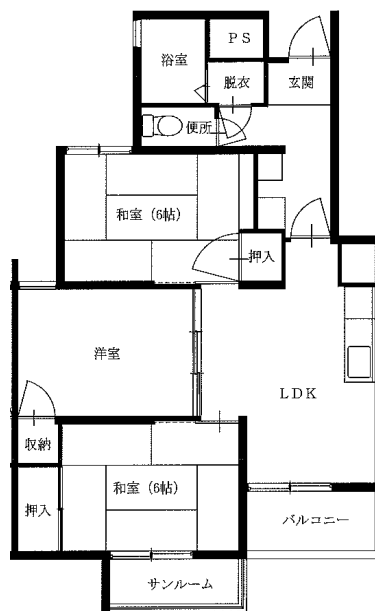
団地名	県営青山アパート	所在地	盛岡市西青山1丁目	建設	平成6・7年度
構造	4階建(エレベータ付)	駐車場	台数:112台 利用料:1,600円	空きあり	
ガス	都市ガス	風呂	浴槽・給湯器付		
学区	青山小学校 厨川中学校				

間取図

2LDK(1-103)

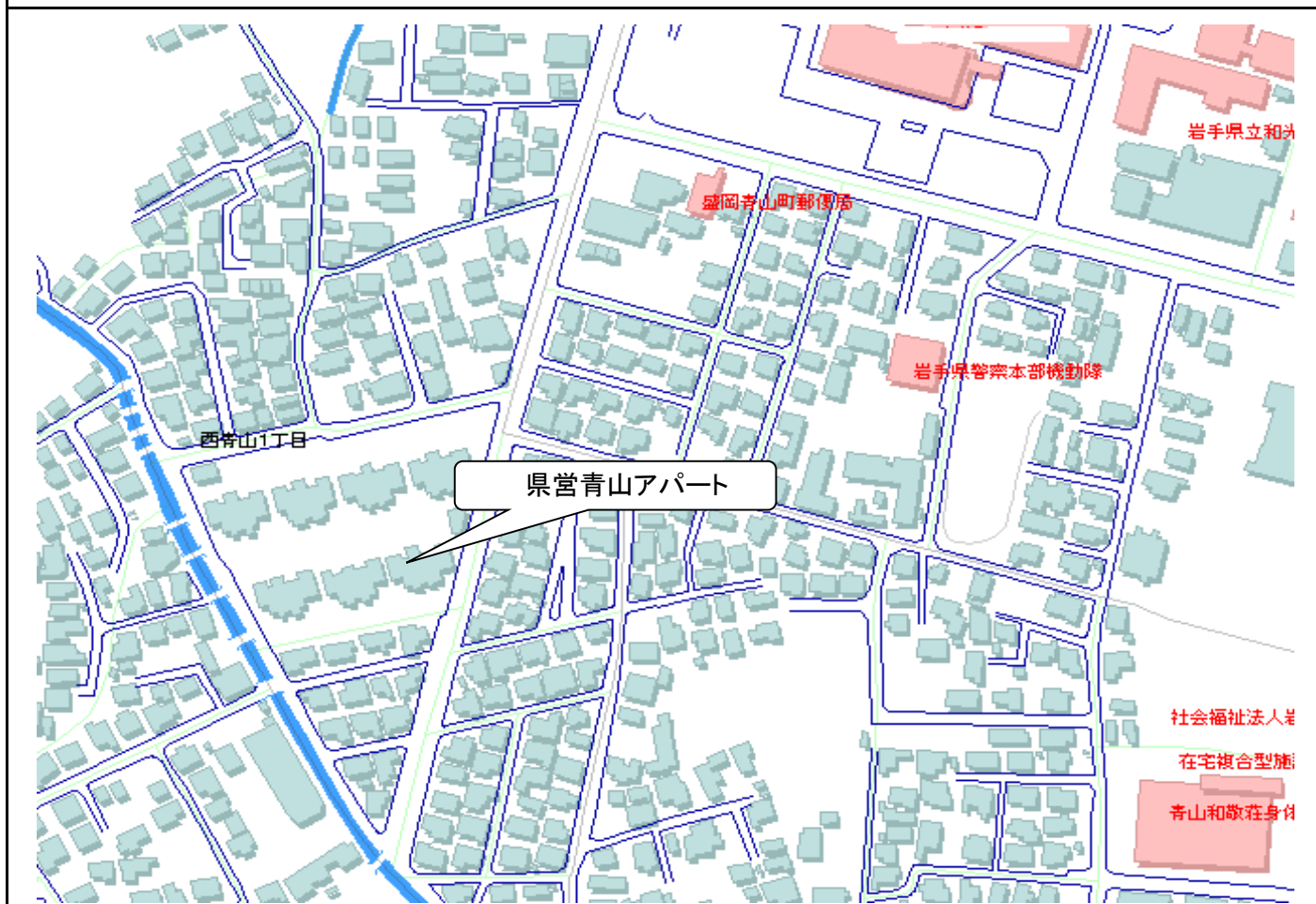


3LDK(5-202)



※図面はあくまでイメージです。実際のお部屋とは、広さや形など細部が異なる場合がありますのでご了承ください。

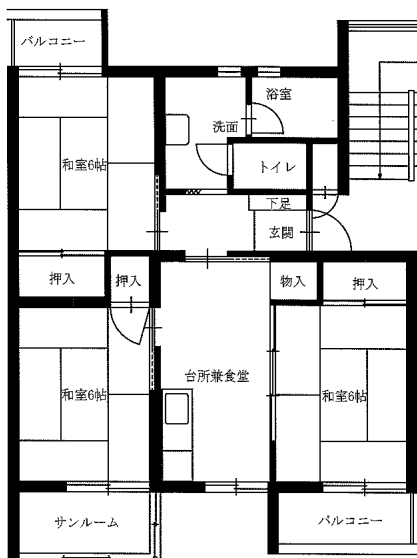
案内図



団地名	県営みたけアパート	所在地	盛岡市青山4丁目	建設	昭和61・62年度
構造	5階建	駐車場	台数:120台 利用料:1,600円 空きあり		
ガス	都市ガス	風呂	浴槽・風呂釜持ち込み(リースあり)		
学区	城北小学校 北陵中学校				

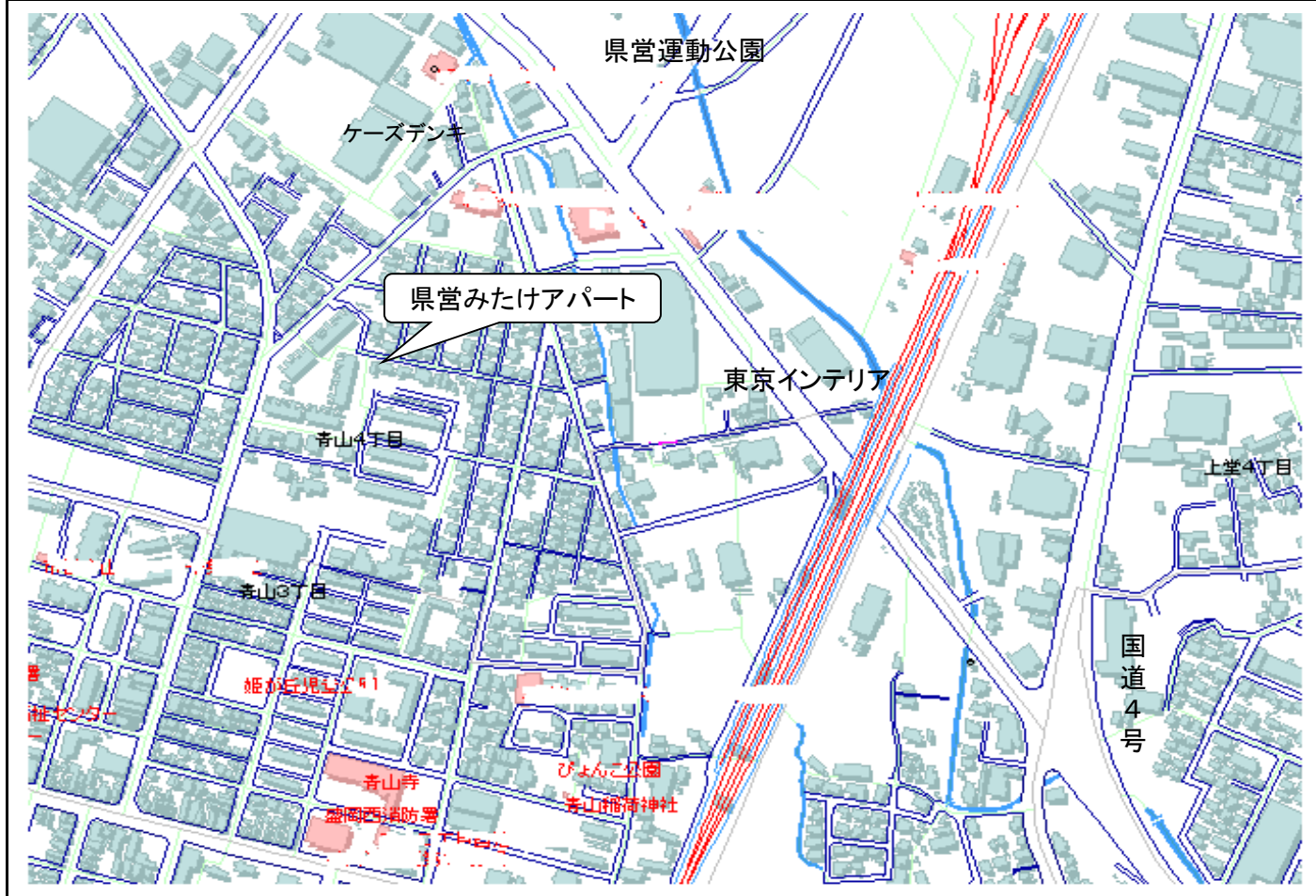
間取図

3DK(1-206・3-302)



※図面はあくまでイメージです。実際のお部屋とは、広さや形など細部が異なる場合がありますのでご了承ください。

案内図

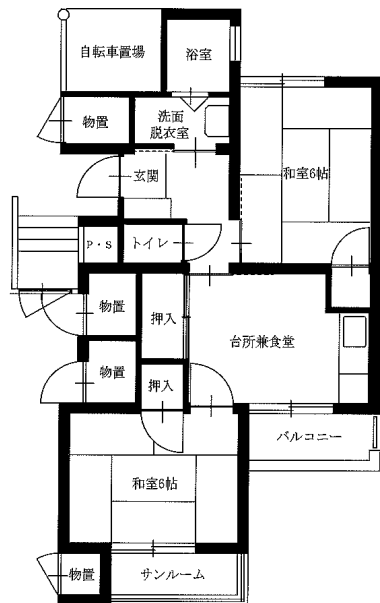


団地名	県営備後第1アパート	所在地	盛岡市月が丘2丁目	建設	H1・2年度
構造	4階建	駐車場	台数:188台 利用料:1,600円	空きあり	
ガス	都市ガス	風呂	浴槽・風呂釜持ち込み(リースあり)		
学区	月が丘小学校 北陵中学校				

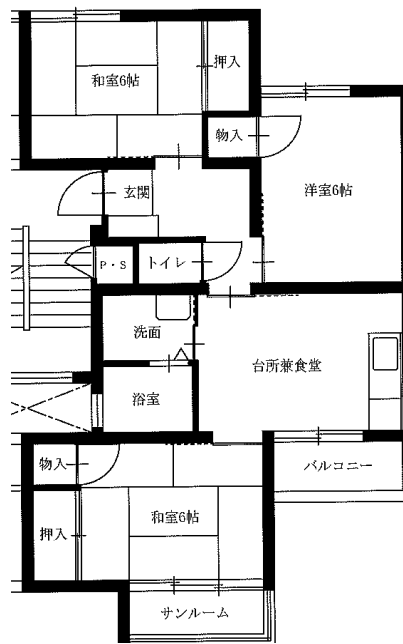
間取図

2DK(1-103)

※単身入居可

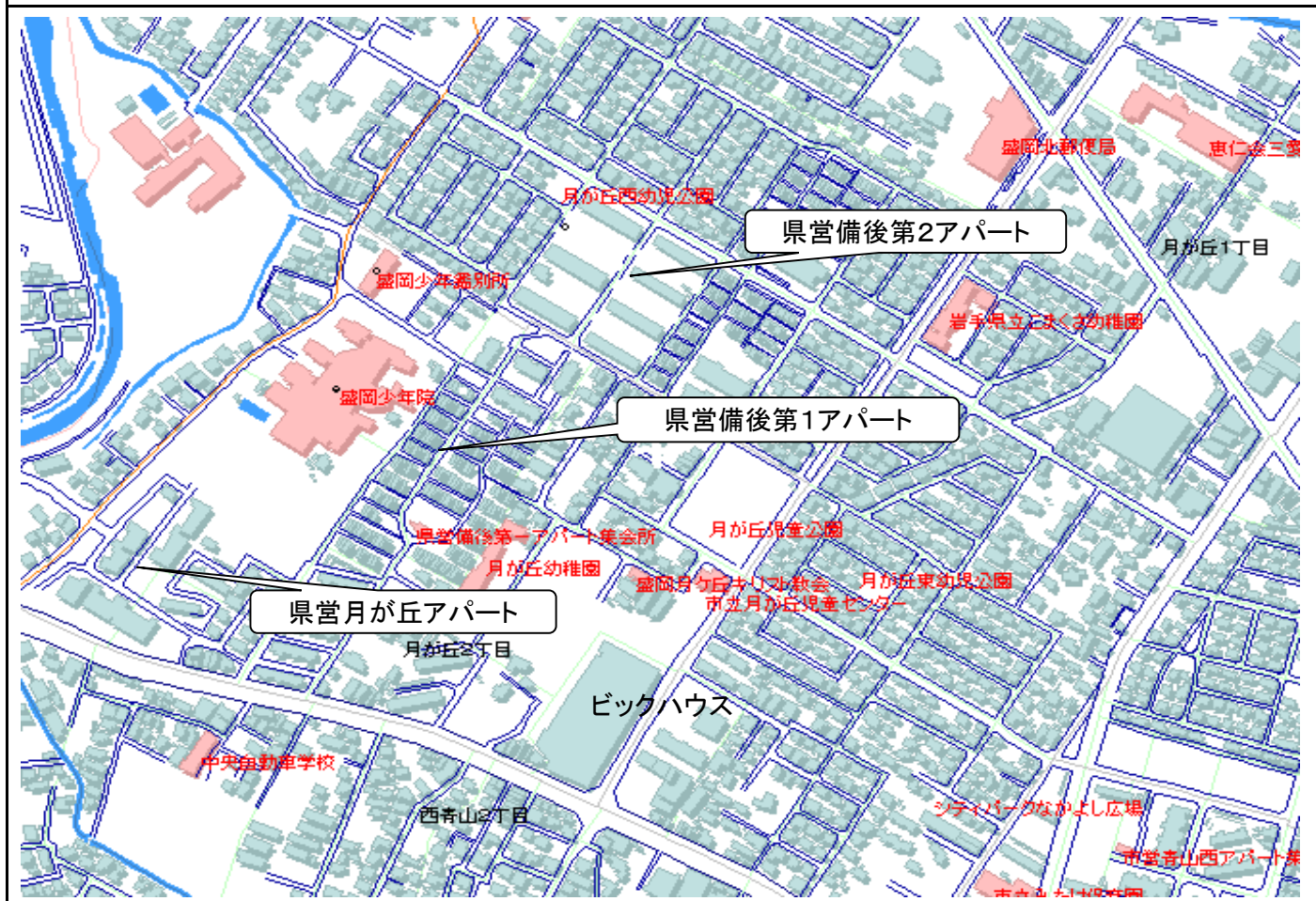


3DK(4-401)



※図面はあくまでイメージです。実際のお部屋とは、広さや形など細部が異なる場合がありますのでご了承ください。

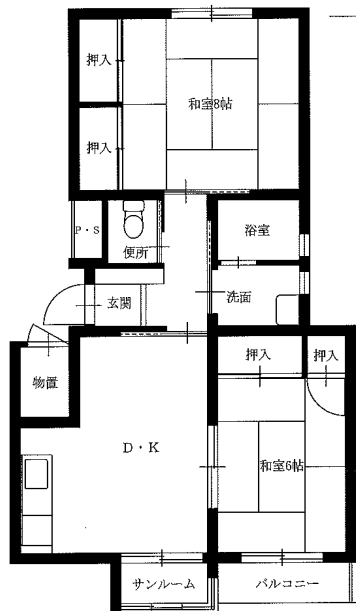
案内図



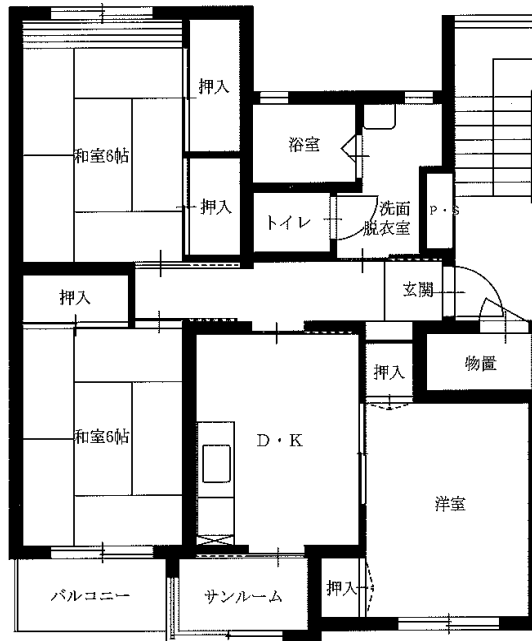
団地名	県営備後第2アパート	所在地	盛岡市月が丘3丁目	建設	平成4・5年度
構造	4階建	駐車場	台数:192台 利用料:1,600円	空きあり	
ガス	都市ガス	風呂	浴槽・給湯器持ち込み(リースあり)		
学区	月が丘小学校 北陵中学校				

間取図

2DK(7-401)

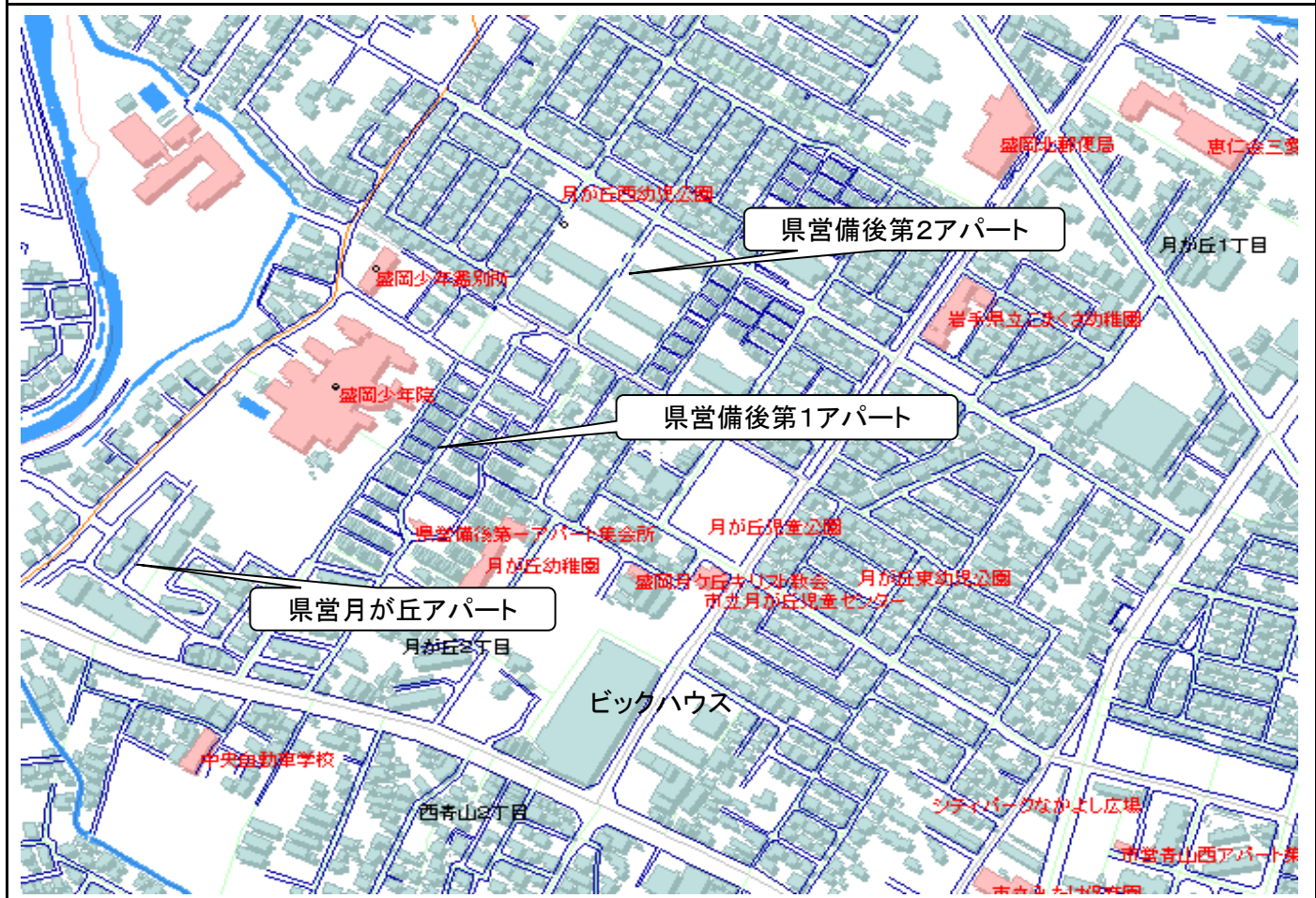


3DK(3-206)



※図面はあくまでイメージです。実際のお部屋とは、広さや形など細部が異なる場合がありますのでご了承ください。

案内図



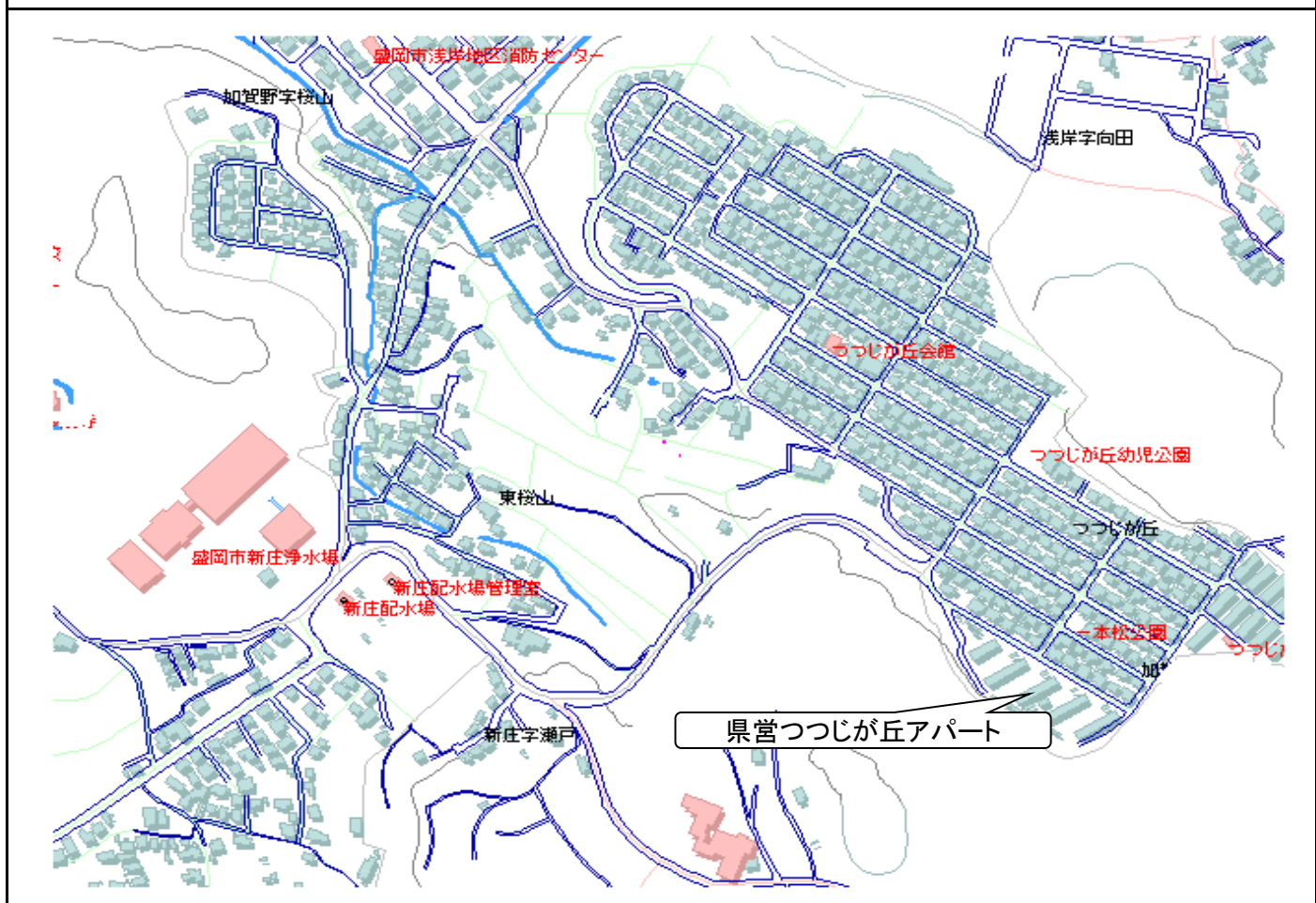
団地名	県営つつじが丘アパート	所在地	盛岡市つつじが丘	建設	昭和44年度(平成6・8・9年度改善)
構造	4階建	駐車場	台数:76台 利用率:1,600円	空きあり	
ガス	都市ガス	風呂	浴槽・給湯器付		
学区	城南小学校 城東中学校				

間取図



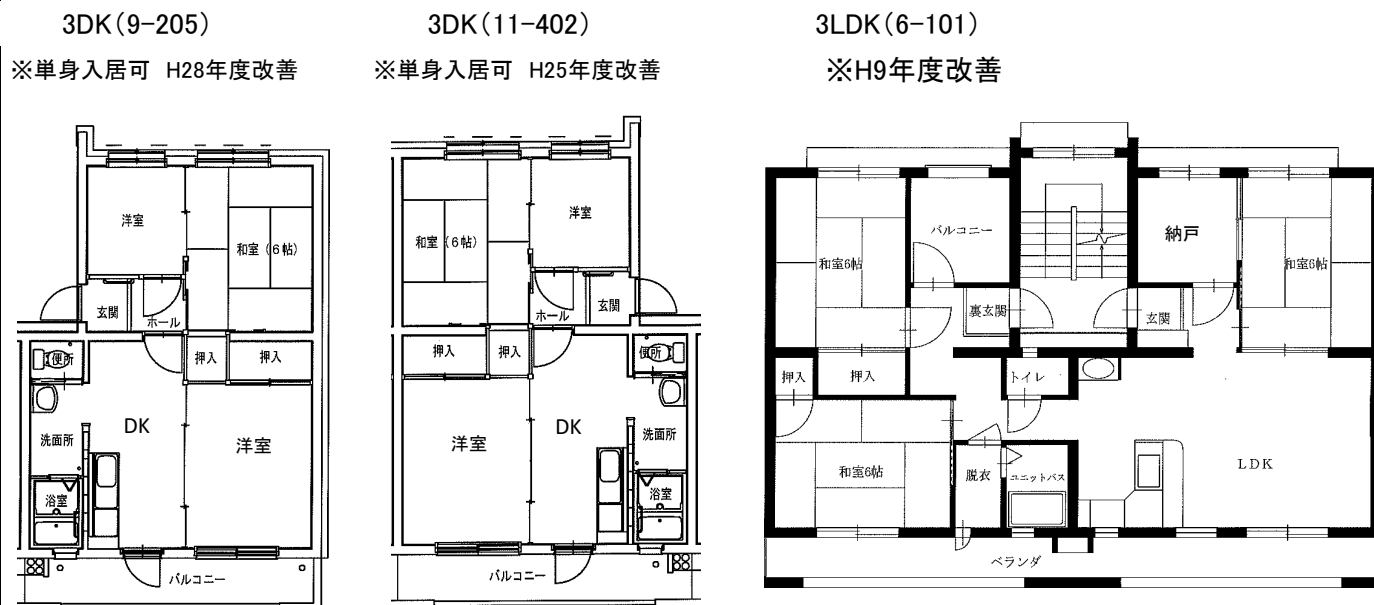
※図面はあくまでイメージです。実際のお部屋とは、広さや形など細部が異なる場合がありますのでご了承ください。

案内図



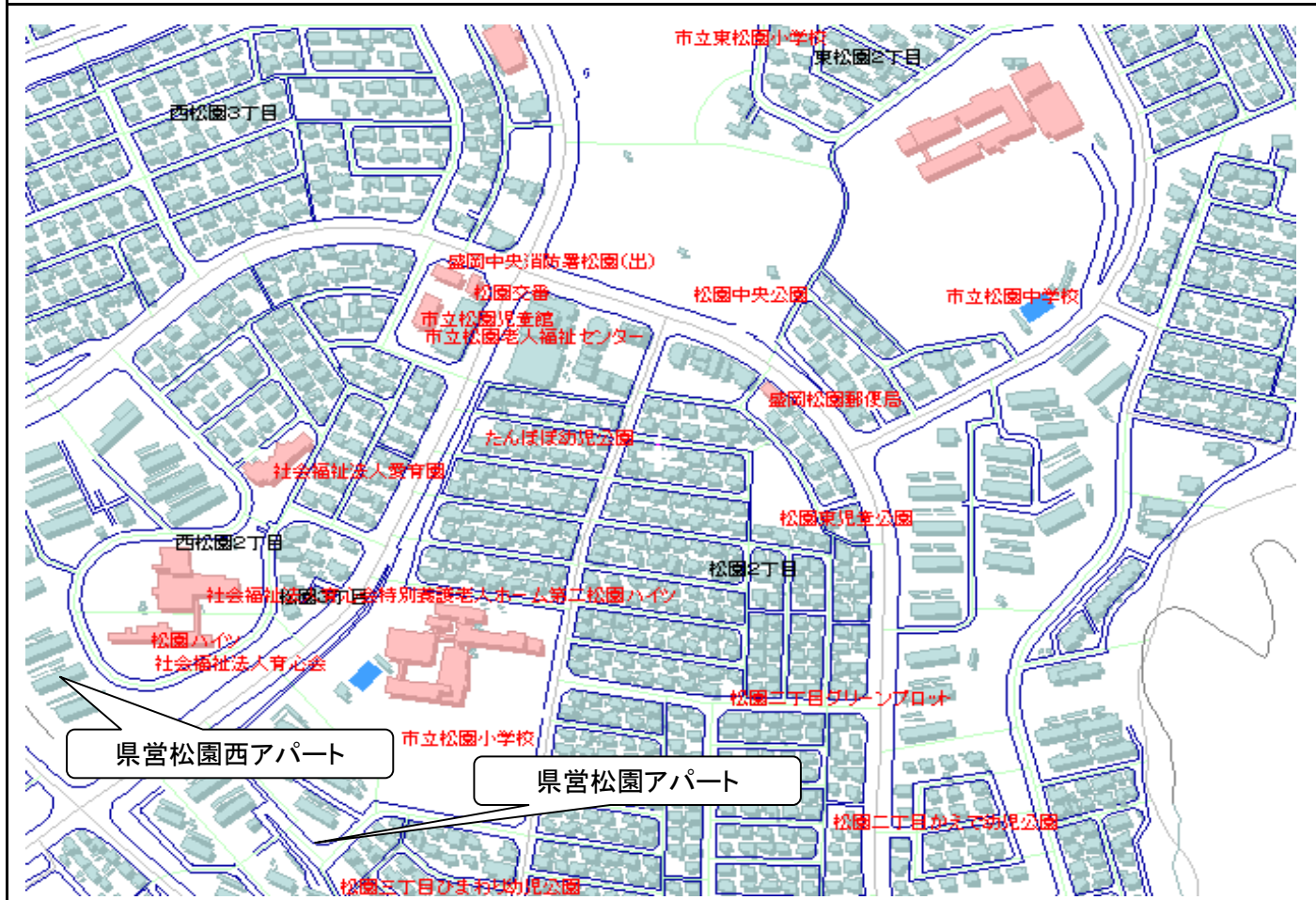
団地名	県営松園アパート	所在地	盛岡市松園3丁目	建設	昭和47・48年度(平成9・25・28年度改善)
構造	4階建	駐車場	台数:168台 利用料:1,600円	空きあり	
ガス	都市ガス	風呂	浴槽・給湯器付		
学区	松園小学校 松園中学校				

間取図



※図面はあくまでイメージです。実際のお部屋とは、広さや形など細部が異なる場合がありますのでご了承ください。

案内図

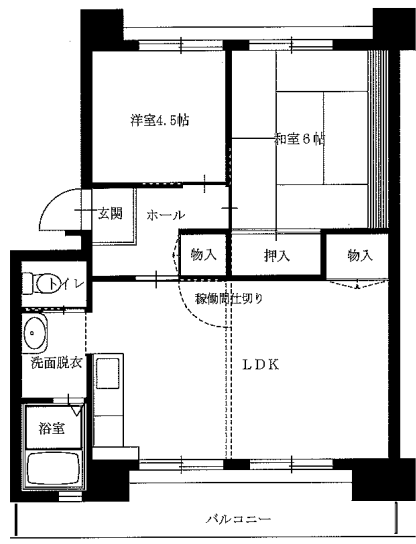


団地名	県営松園東アパート	所在地	盛岡市東松園1丁目	建設	昭和49・51年度(平成15・23年度改善)
構造	4階建	駐車場	台数:401台 利用料:1,600円 空きあり		
ガス	都市ガス	風呂	浴槽・給湯器付		
学区	松園小学校 松園中学校				

間取図

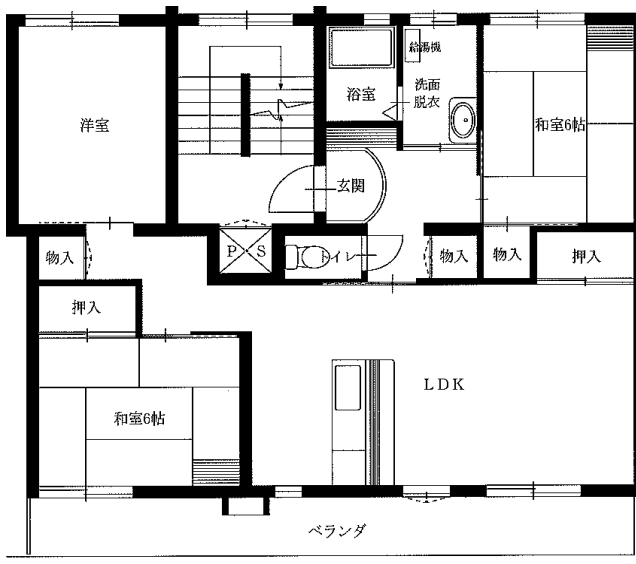
2LDK(7-303)

※H23年度改善



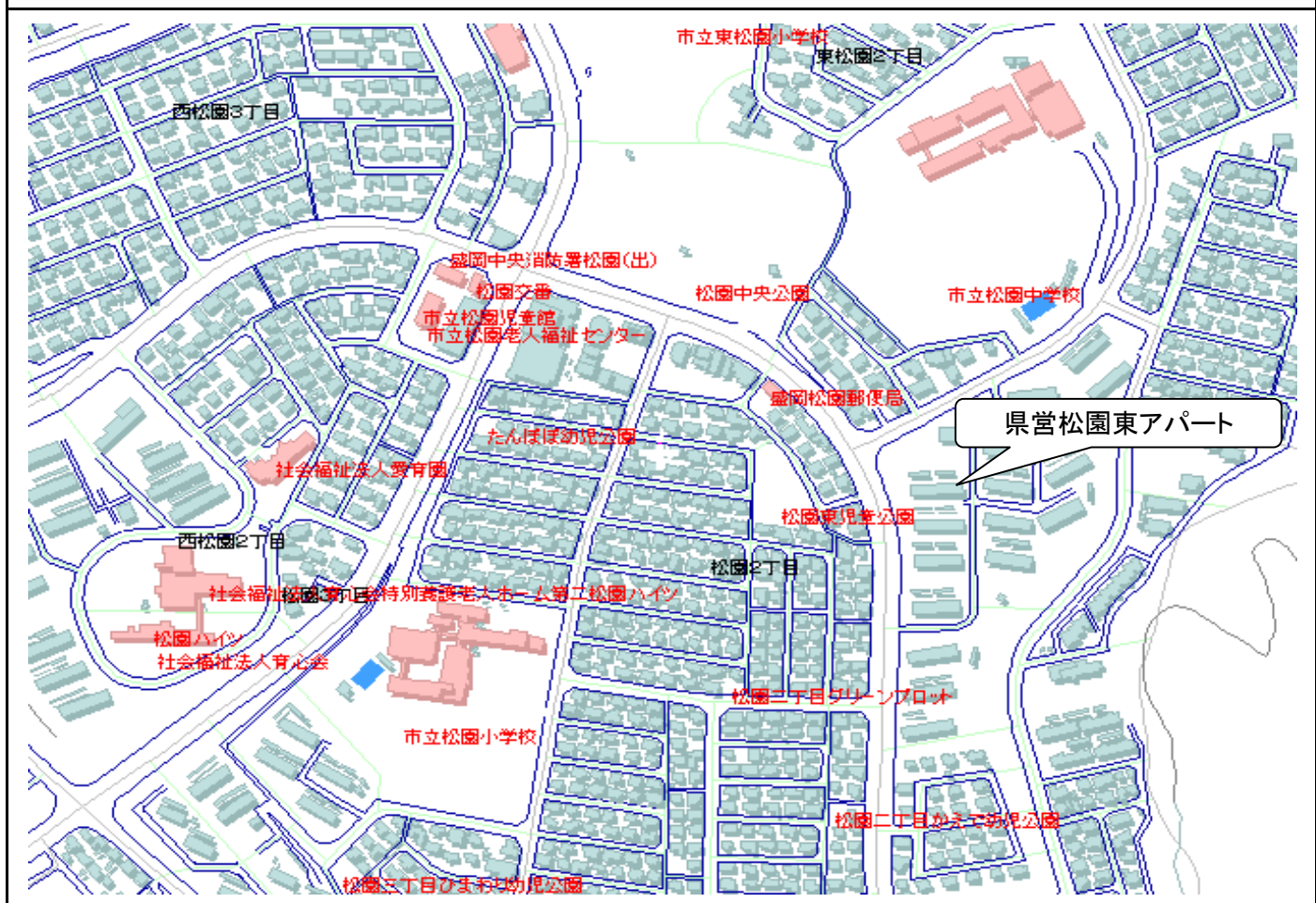
3LDK(12-201)

※H15年度改善



※図面はあくまでイメージです。実際のお部屋とは、広さや形など細部が異なる場合がありますのでご了承ください。

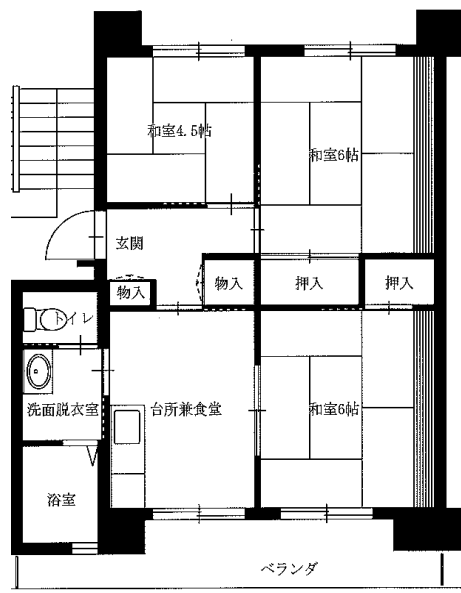
案内図



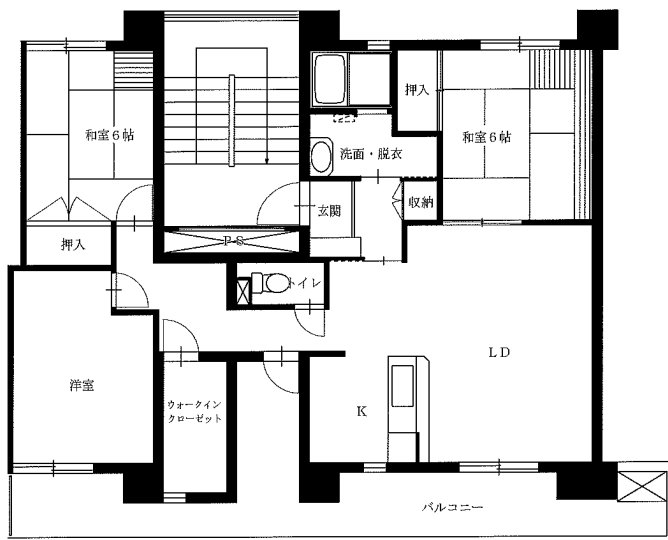
団地名	県営松園西アパート	所在地	盛岡市西松園2丁目	建設	昭和52年度(平成9・11年度改善)
構造	4階建	駐車場	台数:176台 利用料:1,600円	空きあり	
ガス	都市ガス	風呂	浴槽・給湯器付		
学区	東松園小学校 松園中学校				

間取図

3DK(9-401) ※単身入居可

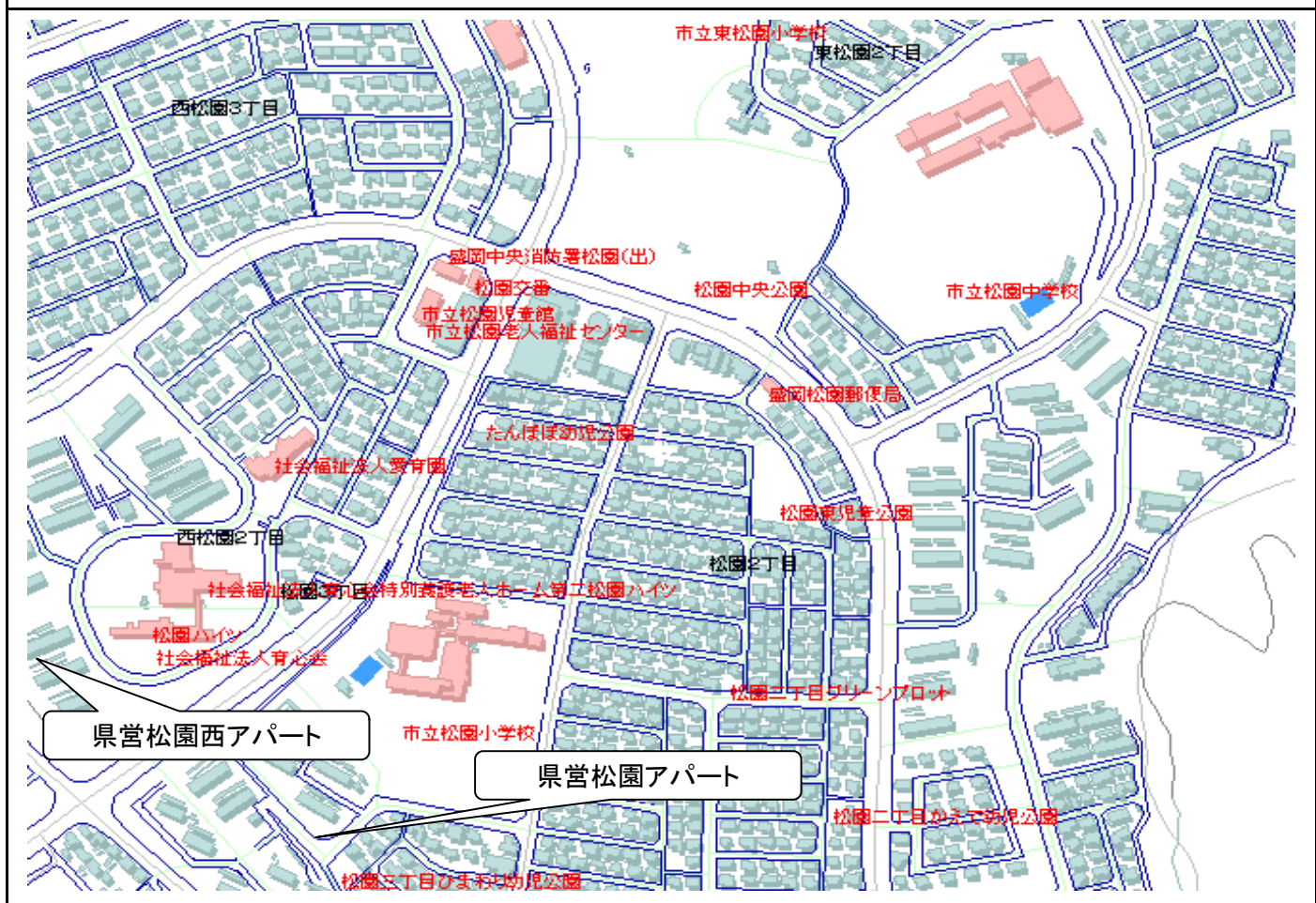


3LDK(7-401)



※図面はあくまでイメージです。実際のお部屋とは、広さや形など細部が異なる場合がありますのでご了承ください。

案内図



団地名	県営松園北アパート	所在地	盛岡市東松園4丁目	建設	昭和53・54年度
構造	3・4・8階建(8階建エレベータ付)	駐車場	台数:386台 利用料:1,500円	空きあり	
ガス	都市ガス	風呂	浴槽・風呂釜持ち込み		
学区	東松園小学校 松園中学校				

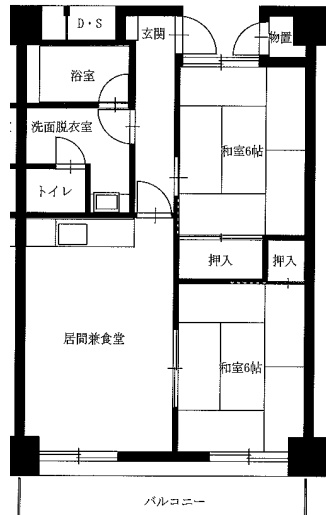
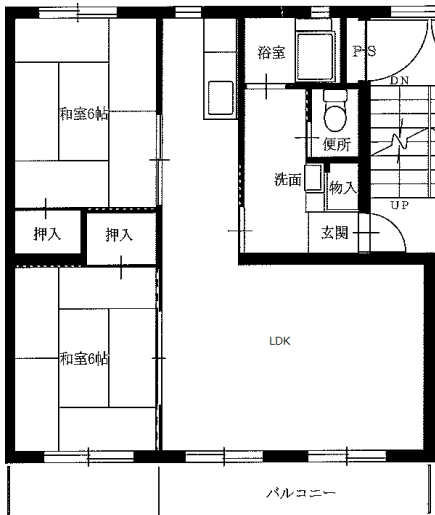
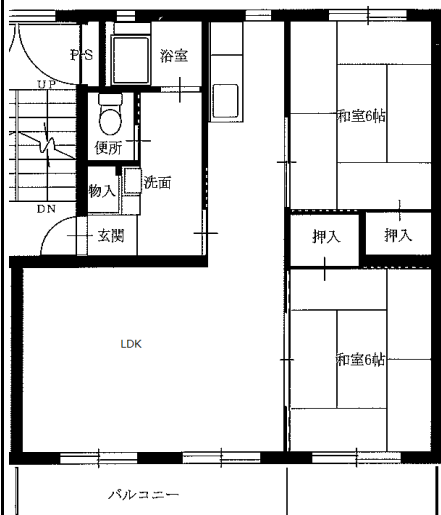
間取図

2LDK-A(2-11)

2LDK-B(3-22・13-32・13-44)

2LDK-C(1-511)

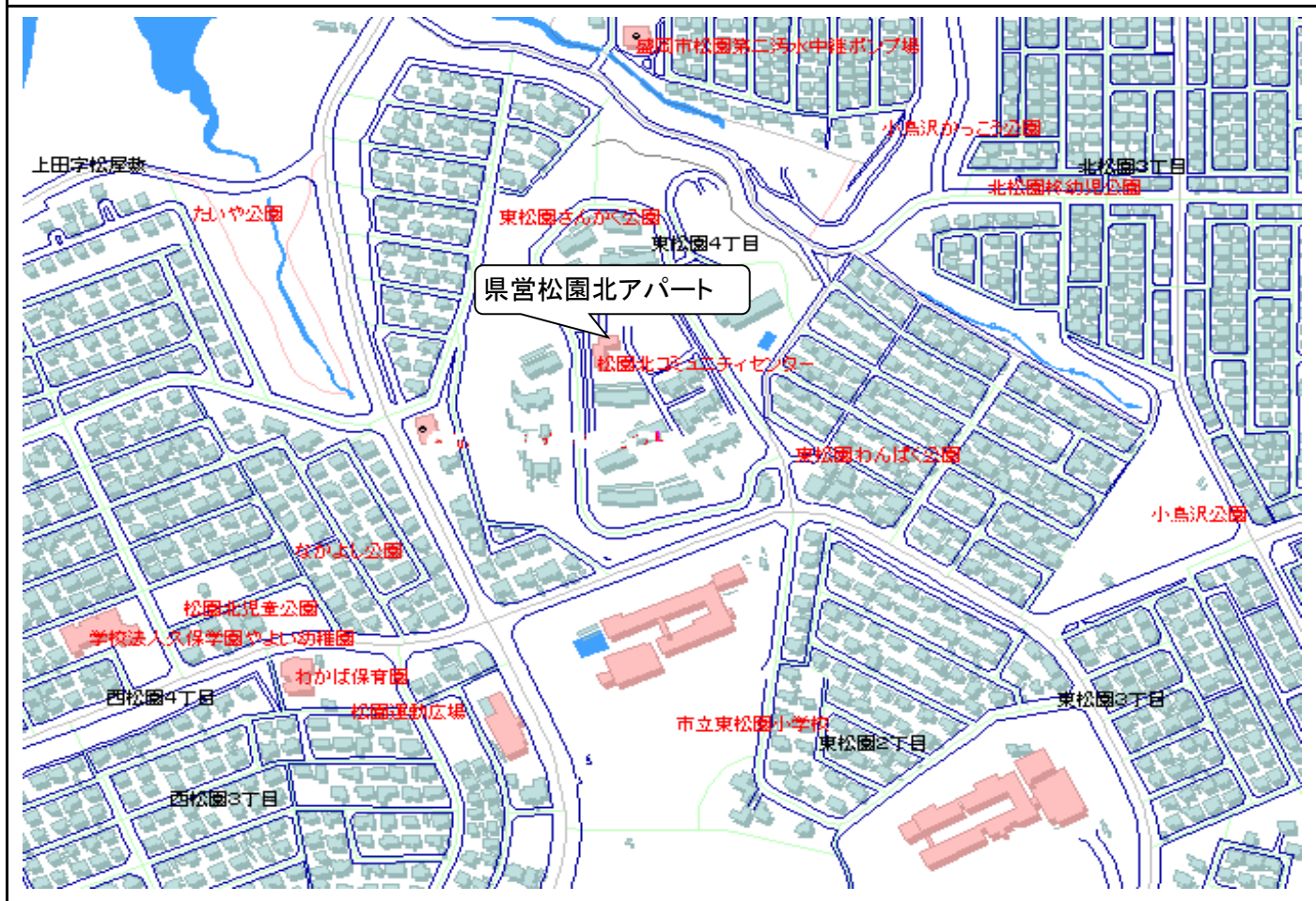
※単身入居可



※松園北アパートは事前の内覧が可能です。詳細は住宅センターにお問い合わせください。

※図面はあくまでイメージです。実際のお部屋とは、広さや形など細部が異なる場合がありますのでご了承ください。

案内図

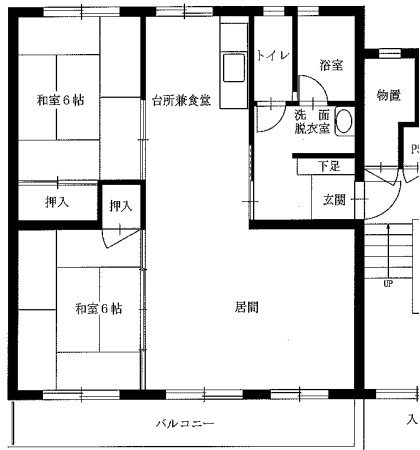


団地名	県営湯沢アパート	所在地	盛岡市湯沢東3丁目	建設	昭和55・56・57年度
構造	4階建	駐車場	台数:253台 利用料:1,500円	空きあり	
ガス	プロパンガス	風呂	浴槽・風呂釜持ち込み		
学区	羽場小学校 飯岡中学校				

間取図

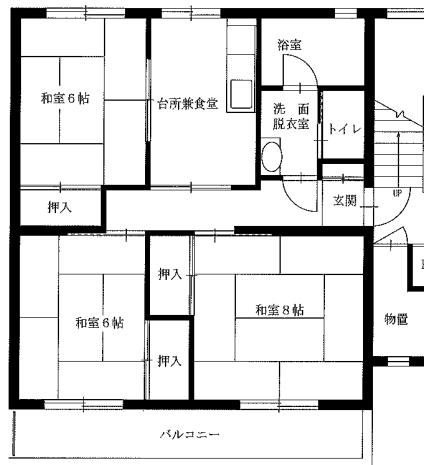
2LDK(17-45)

※単身入居可



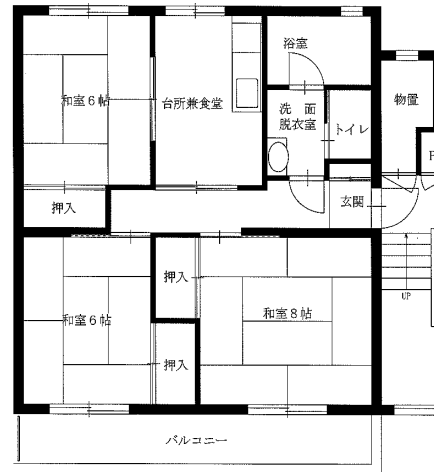
3DK(4-44)

※単身入居可



3DK(5-25)

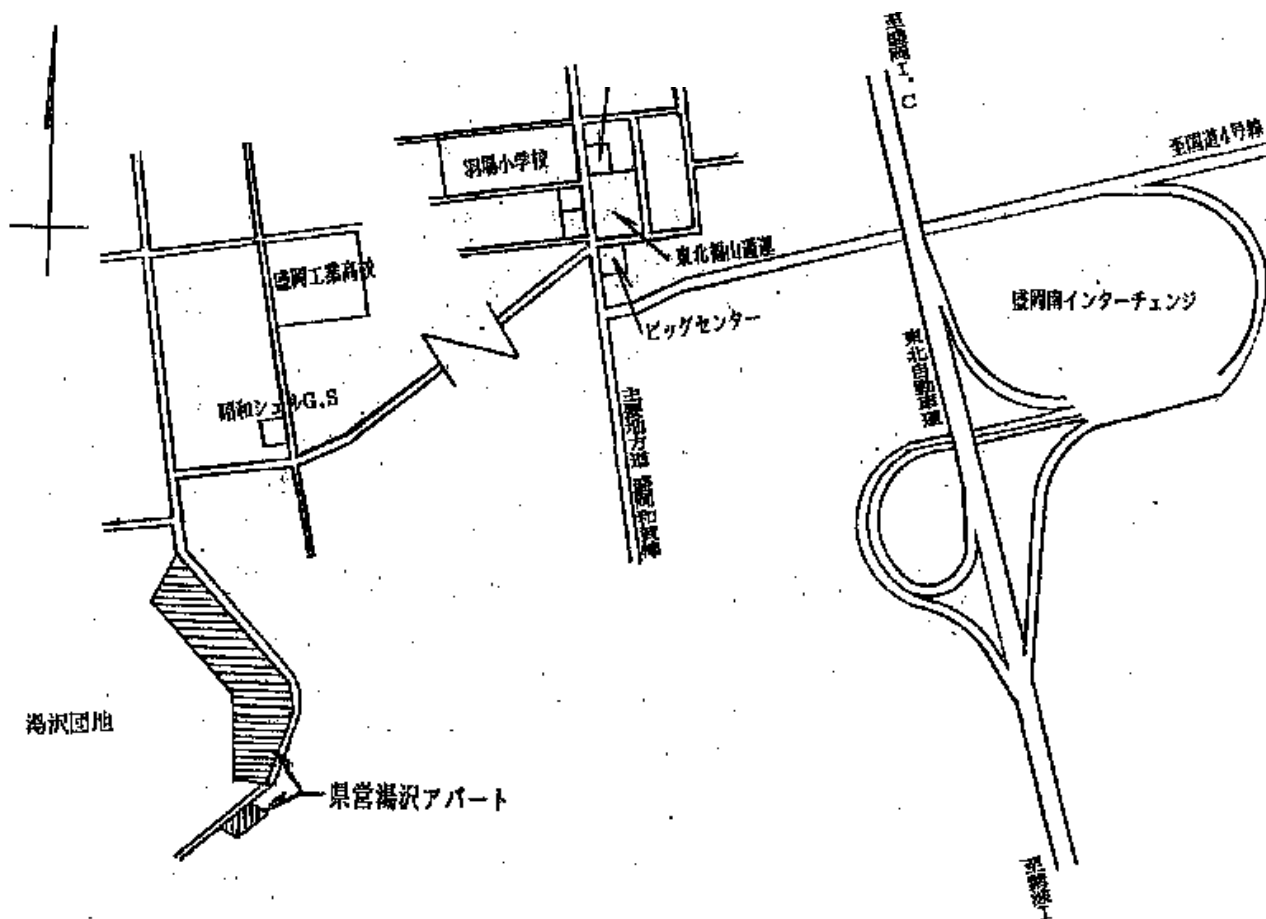
※単身入居可



※湯沢アパートは事前の内覧が可能です。詳細は住宅センターにお問い合わせください。

※図面はあくまでイメージです。実際のお部屋とは、広さや形など細部が異なる場合がありますのでご了承ください。

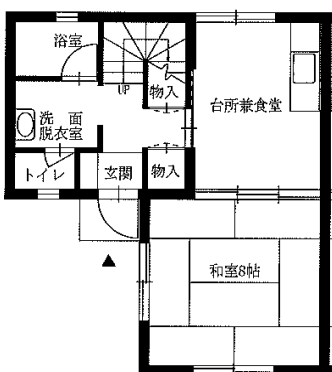
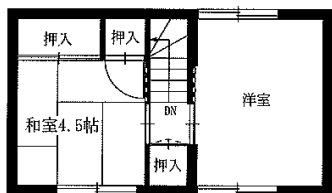
案内図



団地名	県営みたけ北アパート	所在地	盛岡市みたけ5丁目	建設	昭和59年度
構造	2階建	駐車場	台数:58台 利用率:1,600円	空きあり	
ガス	都市ガス	風呂	浴槽・風呂釜持ち込み(リースあり)		
学区	城北小学校 北陵中学校				

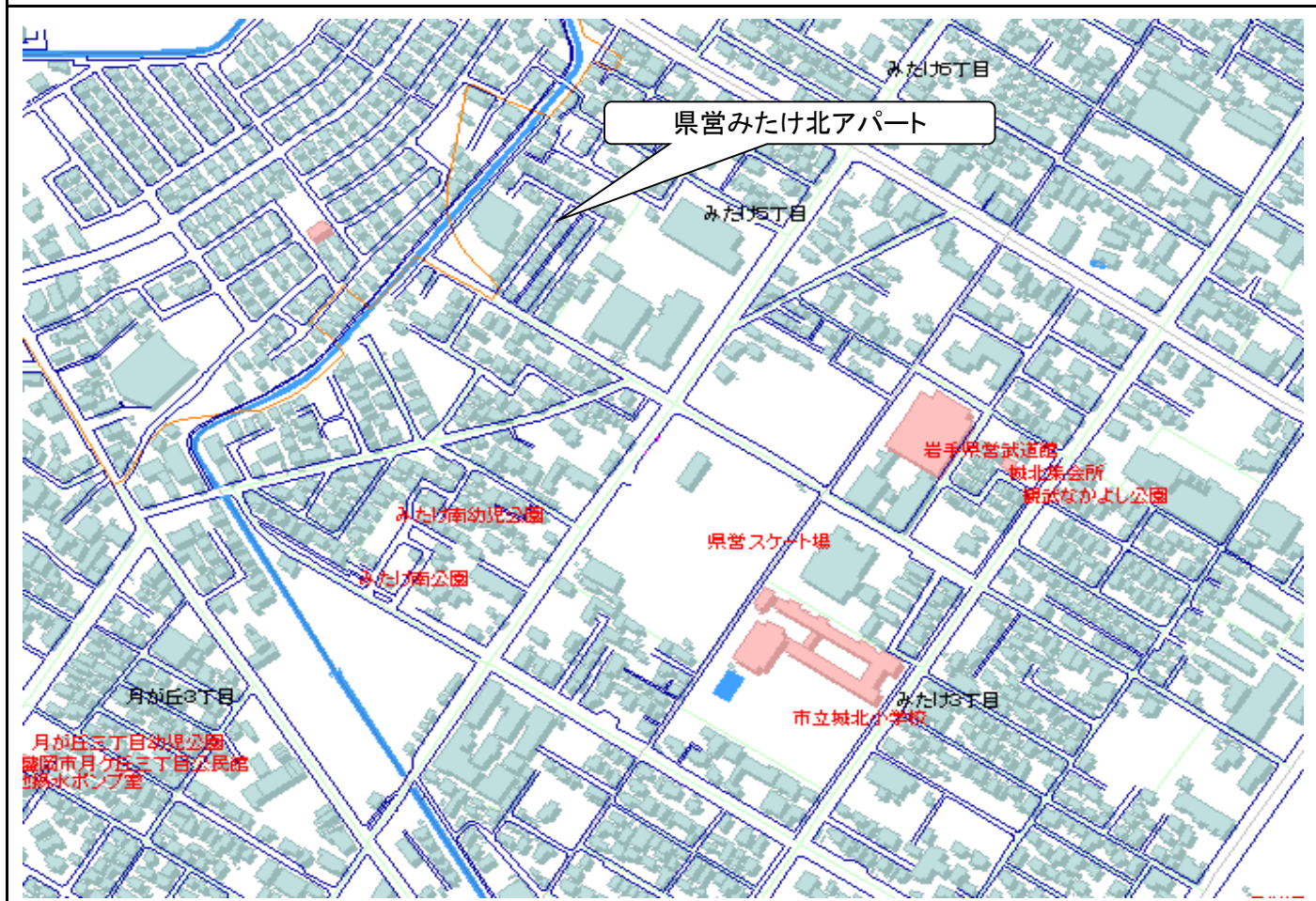
間取図

3DK(10-1)



※図面はあくまでイメージです。実際のお部屋とは、広さや形など細部が異なる場合がありますのでご了承ください。

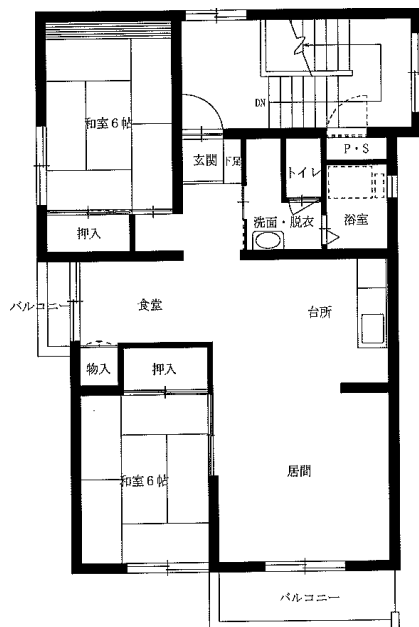
案内図



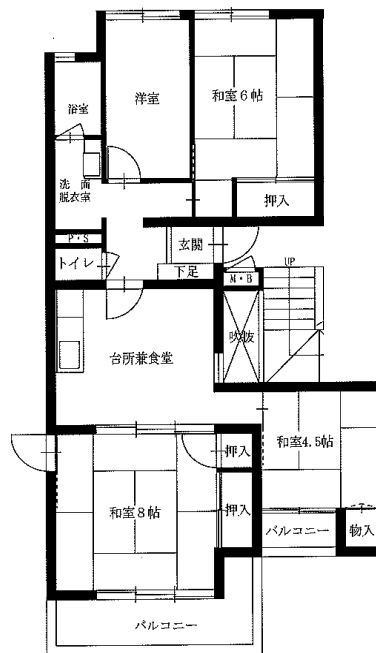
団地名	県営境田アパート	所在地	盛岡市境田町	建設	昭和59年度(平成31年度改善)
構造	4階建	駐車場	台数: 65台 利用率:1,600円 空きあり		
ガス	都市ガス	風呂	浴槽・給湯器付		
学区	厨川小学校 城西中学校				

間取図

3DK(3-401)

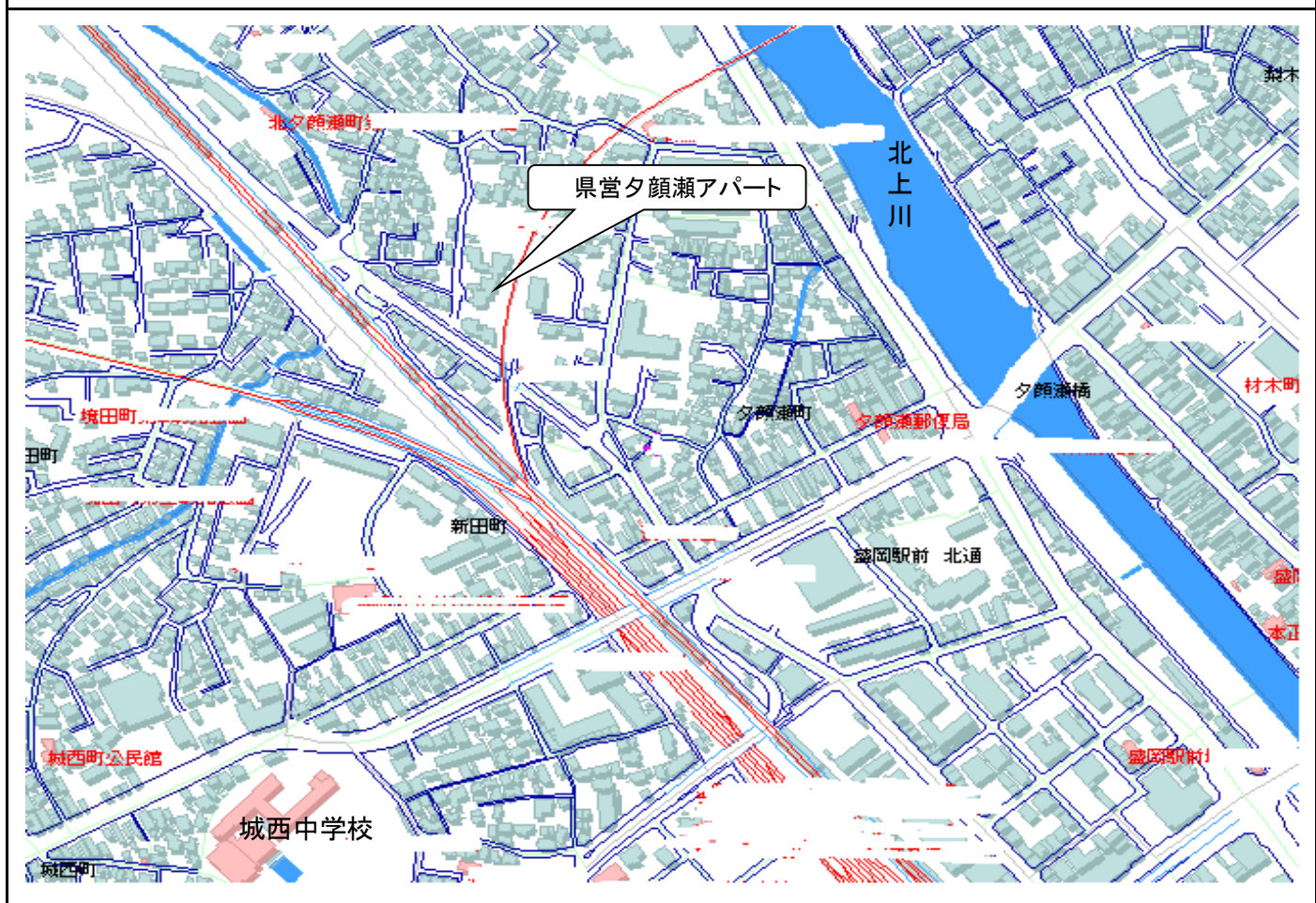


4DK(1-201) ※大家族世帯のみ



※図面はあくまでイメージです。実際のお部屋とは、広さや形など細部が異なる場合がありますのでご了承ください。

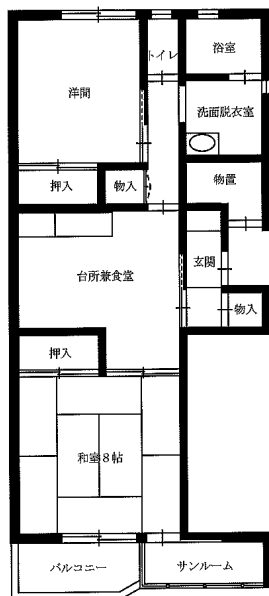
案内図



団地名	県営厨川アパート	所在地	盛岡市みたけ4丁目	建設	昭和60年度
構造	2階建	駐車場	台数:50台 利用率:1,600円	空きあり	
ガス	都市ガス	風呂	浴槽・風呂釜持ち込み(リースあり)		
学区	北厨川小学校 北陵中学校				

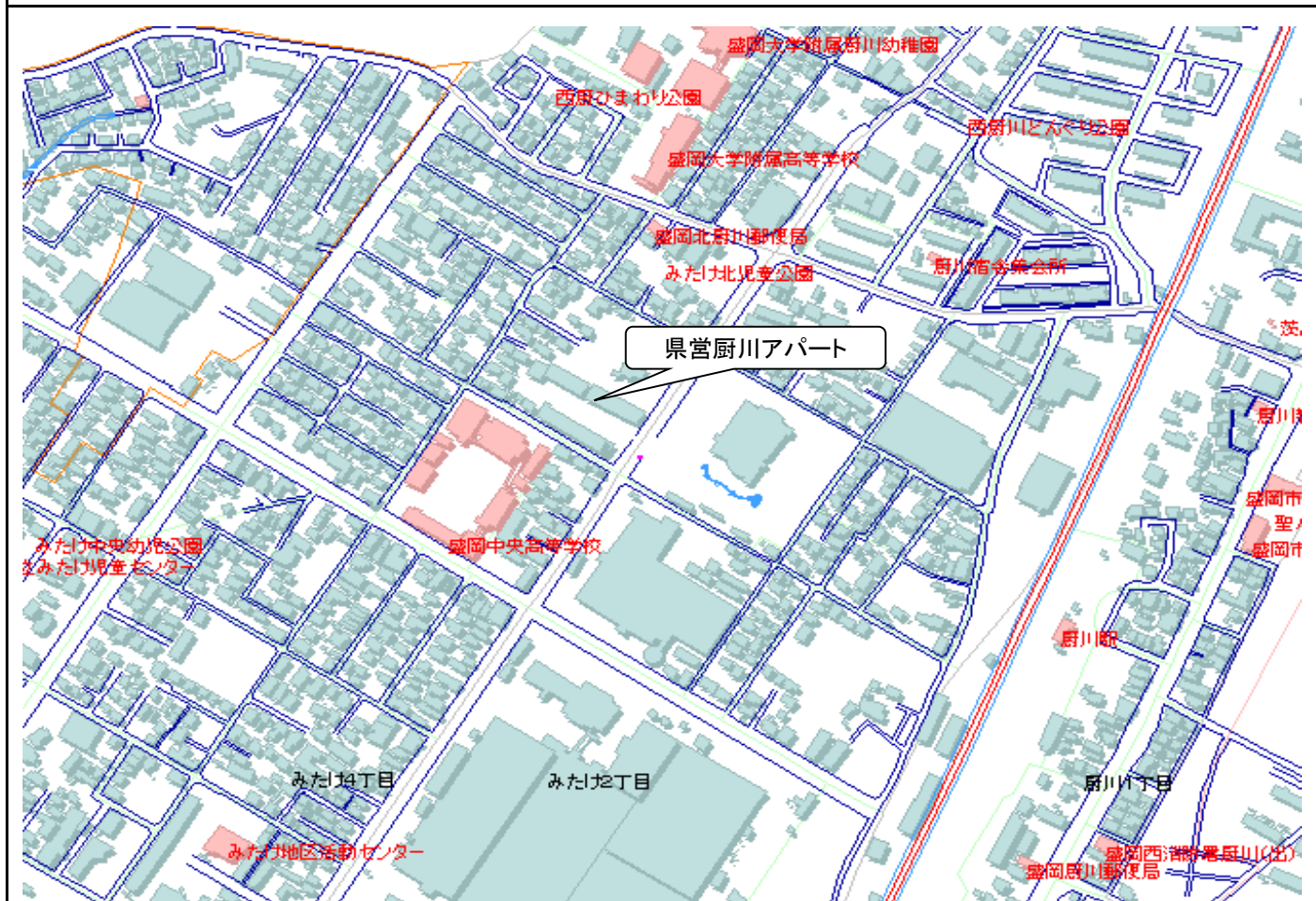
間取図

2DK(3-108) ※単身入居可



※図面はあくまでイメージです。実際のお部屋とは、広さや形など細部が異なる場合がありますのでご了承ください。

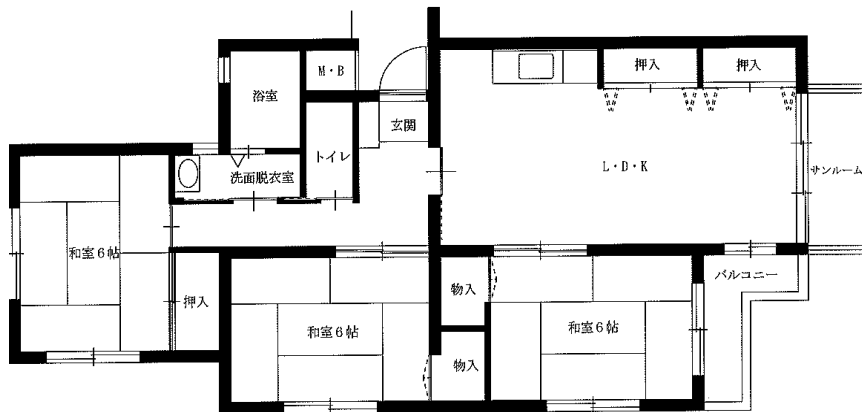
案内図



団地名	県営緑が丘アパート	所在地	盛岡市緑が丘3丁目	建設	昭和63年度
構造	3階建	駐車場	台数:82台 利用料:1,600円	空きあり	
ガス	都市ガス	風呂	浴槽・風呂釜持ち込み(リースあり)		
学区	緑が丘小学校 黒石野中学校				

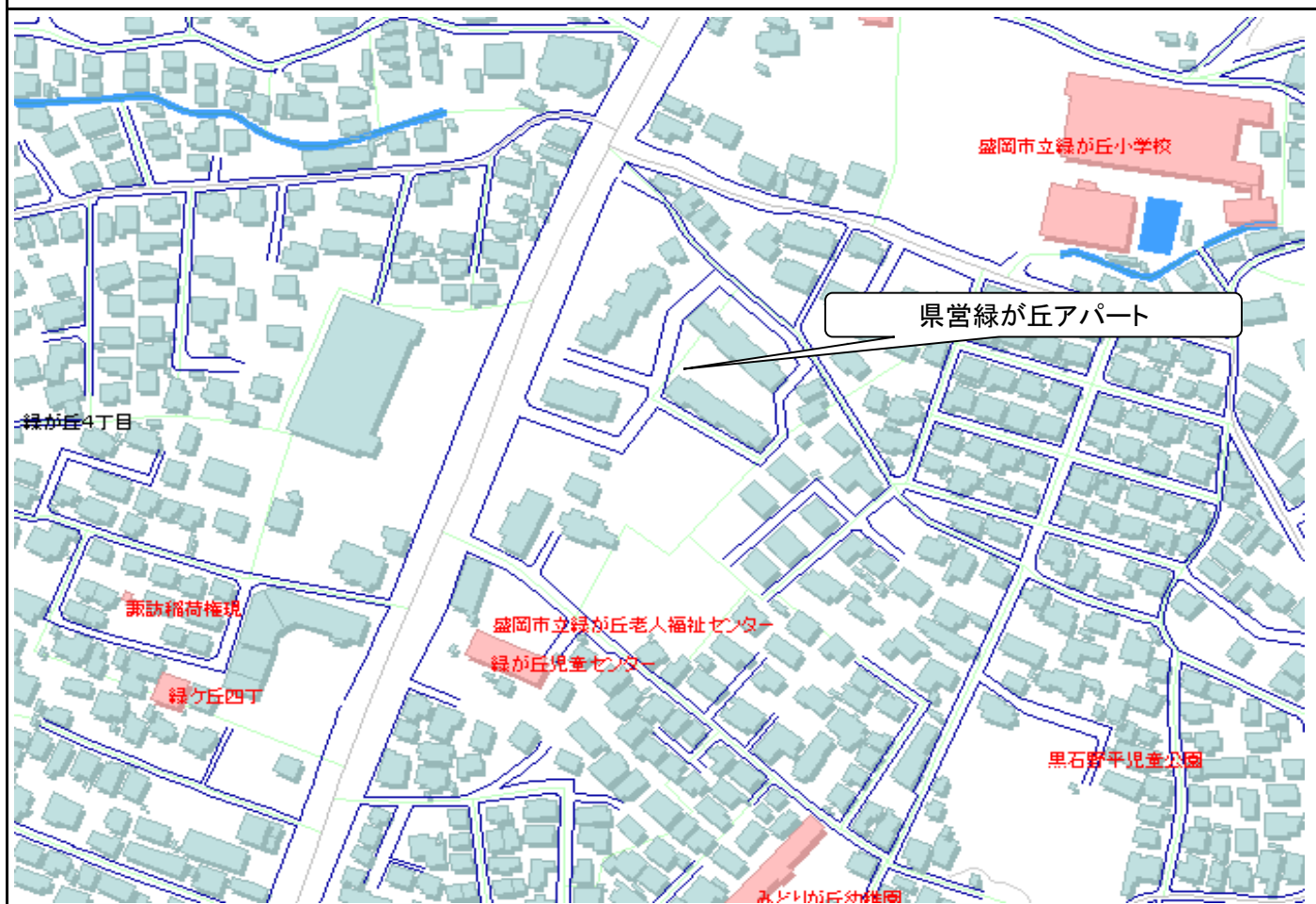
間取図

3LDK(2-101)



※図面はあくまでイメージです。実際のお部屋とは、広さや形など細部が異なる場合がありますのでご了承ください。

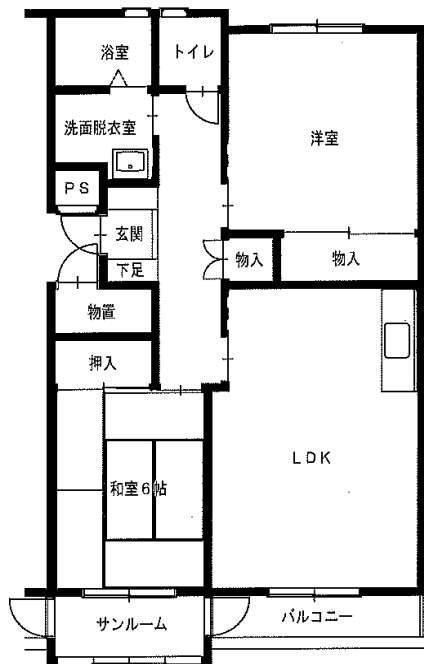
案内図



団地名	県営厨川北アパート	所在地	盛岡市厨川4丁目	建設	平成3年度
構造	4階建	駐車場	台数:136台 利用料:1,600円	空きあり	
ガス	都市ガス	風呂	浴槽・風呂釜持ち込み(リースあり)		
学区	北厨川小学校 北陵中学校				

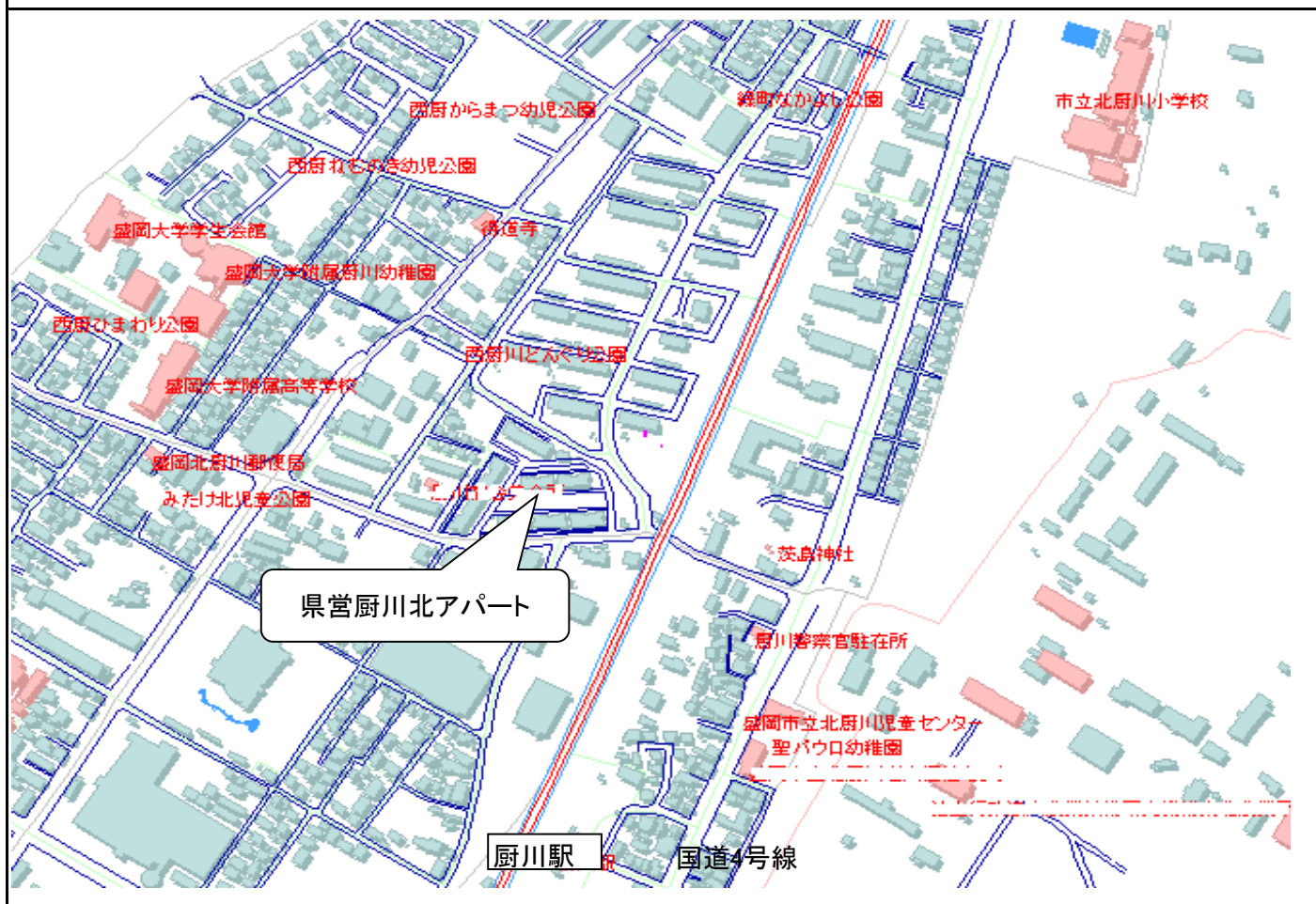
間取図

2LDK(6-303)



※図面はあくまでイメージです。実際のお部屋とは、広さや形など細部が異なる場合がありますのでご了承ください。

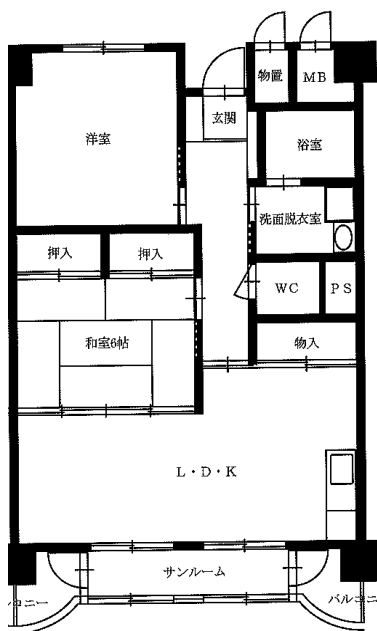
案内図



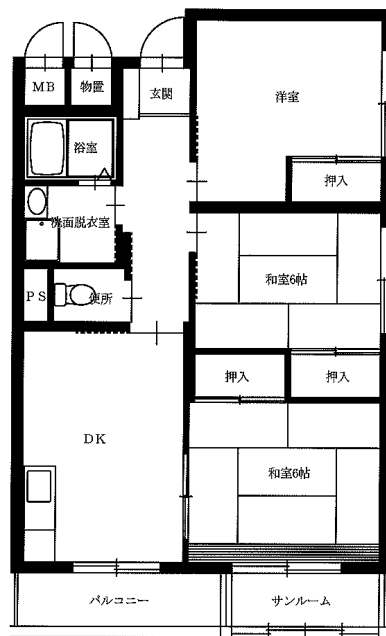
団地名	県営月が丘アパート	所在地	盛岡市月が丘2丁目	建設	平成6・11年度
構造	6階建(エレベータ付)	駐車場	台数:136台 利用料:1,600円	空きあり	
ガス	都市ガス	風呂	浴槽・給湯器付		
学区	月が丘小学校 北陵中学校				

間取図

2LDK(2-404)



3DK(4-401)



※図面はあくまでイメージです。実際のお部屋とは、広さや形など細部が異なる場合がありますのでご了承ください。

案内図

